



Fichas técnicas
BACTER CRECIMIENTO®





BACTER CRECIMIENTO®

BIOFERTILIZANTE

COMPOSICION DEL PRODUCTO	
Ingrediente activo	<i>Azospirillum spp, Azotobacter spp, Pseudomona fluorecens</i> (cepas nativas)
Composición garantizada	1 x 10 ⁹ ufc/ml del producto
Aditivos	Sustancias de mantenimiento
Presentación del producto	Líquida altamente soluble
Vida útil	6 meses almacenado en lugar fresco
Categoría toxicológica	Banda verde
Presentación comercial	Envase de 500 ml, 1 litro, galón y 20 litros

El suelo alberga poblaciones microbianas que ofrecen beneficios al desarrollo vegetal. El uso de estos microorganismos constituye una alternativa nutricional ya aceptada dentro del contexto agrícola, desempeña un papel importante en el modelo de agricultura sostenible, donde su aplicación es básica y también en los sistemas de alta productividad, especialmente por su bajo costo.

Las bacterias del género *Azotobacter* y *Azospirillum* son utilizadas extensamente en la producción agrícola ya que aportan de la atmósfera a las plantas gran parte del nitrógeno requerido mediante la fijación asimbiótica, además de suministrar otras sustancias activas estimuladoras del desarrollo vegetal.

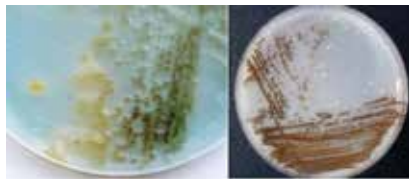
El género *Pseudomona*, también es de gran interés por su acción como biofertilizante, pues solubiliza gran parte del fósforo inorgánico que las plantas requieren. Este grupo de bacterias cada vez adquiere mayor importancia, ya que contribuye de forma positiva a mejorar la sostenibilidad de los cultivos.

Beneficios que otorga el Bacter Crecimiento

Síntesis de hormonas como:

Auxinas	Promueven la división celular y estimulan el crecimiento de los tallos, rompen la latencia de las semillas induciendo su germinación y determinan el brote de yemas como también inducen el desarrollo de los frutos, entre otras funciones de interés agrícola.
Giberelinas	
Citoquininas	

Recomendaciones de uso			
Cultivo	Dosis	Aplicación	Frecuencia de uso
Gramíneas: Caña de azúcar, arroz maíz, sorgo	1 a 2 litros/ha, disolver en 200 litros de agua	Dirigido al suelo	Según recomendación del técnico
Frutales: Aguacate, Cacao, Café, Cítricos, Mango, Maracuyá, Piña, Vid, Banano, Melón, etc.	1 a 2 litros/ha, disolver en 200 litros de agua	Dirigido al suelo	Según recomendación del técnico
Hortalizas: Brócoli, Col, Cebolla, Tomate, Pimentón	1 a 2 Litros/ha disolver en 200 litros de agua	Dirigido al suelo	Según recomendación del técnico
Otros cultivos: Algodón, Palma de aceite, Papa, Flores, soya, entre otros	1 a 2 litros/ha, disolver en 200 litros de agua	Dirigido al suelo	Según recomendación del técnico



Identificación de riesgos

- Al usar el producto, utilice los elementos de seguridad industrial
- El producto es inocuo para la salud humana y los animales.
- No es toxico para insectos benéficos como abejas y otros
- No altera el medio ambiente
- Lavar muy bien el equipo de mezclado y aspersión antes y después de la aplicación
- Almacene el producto en un lugar fresco y seco
- Mantenga el producto fuera del alcance de los niños y animales domésticos



Formulado por:
Agrobiológicos de Panamá, S.A. (ABP).

Distribuido por:
AB Comercial

📍 El Hato de San Juan de Dios, Aguadulce, Coclé.

☎ +507 905-0597 | 6858-4872 | 6924-1600

✉ abp@agrobiologicospanama.com