



**ABP**

AGROBIOLÓGICOS DE PANAMÁ

**Fichas técnicas**  
**FOSFOBACS®**





# FOSFOBACS®

## BIOFERTILIZANTE

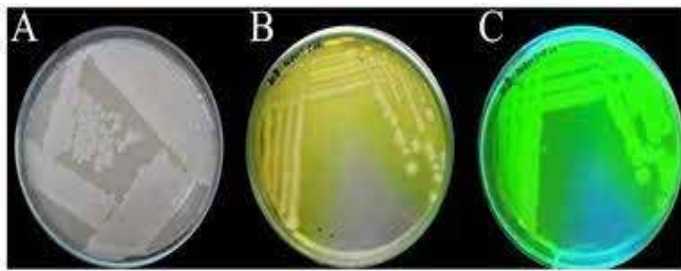
**Fosfobacs**® es un inoculante biológico formado por bacterias Gram negativas que habitan en la rizósfera de la planta, promueve el crecimiento vegetal y exhibe una gran capacidad de adaptación y colonización a diferentes tipos de suelos estas bacterias solubilizadoras de fosforo (BSF) pertenecientes a los géneros *Pseudomonas* y *Rhizobium*. Adicional a la solubilización, secuestran hierro y producen antibiosis, estas son dos formas de acción para el manejo y control de algunas enfermedades bacterianas o de carácter fungoso. Cuando se establecen en la rizósfera aumentan el número de raíces, dándole mayor capacidad de captar agua y nutrientes. Por tal motivo el uso de microorganismos como inoculantes para movilizar fuentes de fosforo pobremente disponibles en el suelo, constituye una alternativa para reducir la contaminación ambiental y mejorar la productividad de los cultivos.

<b>COMPOSICION DEL PRODUCTO</b>	
<b>Ingrediente Activo</b>	<i>Pseudomonas fluorescens, Rhizobium sp.</i>
<b>Aditivo</b>	Medio de mantenimiento
<b>Vida útil</b>	6 meses conservado en ambiente fresco, seco y protegido de la luz solar
<b>Presentación del producto</b>	líquido
<b>Categoría Toxicología</b>	Banda verde
<b>Presentación comercial</b>	500 mL, 1 Litro, 3.785 Litros y 20 Litros
<b>Concentración</b>	1x10 <sup>9</sup>

<b>BENEFICIO DE FOSFOBACS</b>
Bacterias solubilizadoras de fosfatos
Promueve el crecimiento vegetal
Compiten por espacio en el suelo con algunos fitopatógenos
Favorece el aprovechamiento de los nutrientes por la planta
Producción de fitohormonas estimuladoras de la actividad vegetativa
Recuperación del suelo

USO EN CULTIVOS		
CULTIVO	DOSIS	APLICACIÓN Y USO
AGUACATE <i>Persea americana</i>	1 Utro/hectarea	Aplicar cada 16 semanas en línea de riego o en aspersión sobre toda la superficie del suelo en capacidad de campo, repasando 2 veces la base de la planta.
ARROZ <i>Oryza sativa</i>	1 Utro/hectarea	Aplicar en aspersión al suelo en presiembra, siembra o postemergencia en mezcla con el herbicida capacidad de campo. Repetir hasta los 30 días de germinado.
BANANO-PLATANO <i>Mussa sp.</i>	1 Utro/hectarea	Aplicar cada 16 semanas en línea de riego o en aspersión sobre toda la superficie del suelo en capacidad de campo, repasando 2 veces la base de la planta y pseudotallo hasta 1 m de altura.
Brocoli <i>Brassica oleracea Italica</i>	1 Utro/hectarea	Aplicar en línea de riego o en aspersión al suelo sobre toda la superficie en capacidad de campo, al trasplante y cada 15 días hasta los 90 días.
CACAO <i>Theobroma cacao</i>	1 Utro/hectarea	Aplicar cada 16 semanas en línea de riego o en aspersión sobre toda la superficie del suelo en capacidad de campo, repasando 2 veces la base de la planta.
CAFÉ <i>Coffea arabica</i>	1 Utro/hectarea	Aplicar cada 16 semanas en línea de riego o en aspersión sobre toda la superficie del suelo en capacidad de campo.
Caña de azúcar <i>Sacharum officinarum</i>	1 Utro/hectarea	En plantilla aplicar en aspersión al suelo en la siembra sobre la semilla en capacidad de campo En post cosecha aplicar sobre toda la superficie del suelo que esta cubierta de residuos de la cosecha anterior despues del riego de germinación.
CEBOLLA <i>Allium sp</i>	1 Utro/hectarea	Aplicar en línea de riego o en aspersión al suelo en capacidad de campo al trasplante y a los 30 días.
CITRICOS <i>Citrus sp</i>	1 Utro/hectarea	Aplicar cada 16 semanas en línea de riego o en aspersión sobre toda la superficie del suelo en capacidad de campo, repasando 2 veces la base de la planta.
MAIZ <i>Zea mays</i>	1 Utro/hectarea	Aplicar en aspersión al suelo en presiembra, siembra o postemergencia en mezcla con el herbicida en capacidad de campo. Repetir hasta los 30 días de germinado.
MANGO <i>Mangifera Indica</i>	1 Utro/hectarea	Aplicar cada 16 semanas en línea de riego o en aspersión sobre toda la superficie del suelo en capacidad de campo, repasando 2 veces la base de la planta.
MARACUYA <i>Passiflora edulis</i>	1 Utro/hectarea	Aplicar en línea de riego o en aspersión al suelo en capacidad de campo con la siembra, y despues cada 15 días.
MELON <i>Cucumis melo</i>	1 Utro/hectarea	Aplicar en línea de riego o en aspersión al suelo en capacidad de campo despues de la solarización del suelo, con la siembra, a los 15 y 30 días.
SANDIA <i>Citrullus vulgaris</i>	1 Utro/hectarea	Aplicar en línea de riego o en aspersión al suelo en capacidad de campo despues de la solarización del suelo, con la siembra, a los 15 y 30 días.
PAPA <i>Solanum tuberosum</i>	1 Utro/hectarea	Aplicar en aspersión al suelo en capacidad de campo con la siembra sobre la semilla o en la post emergencia. Repetir antes del aporque en aspersión sobre el suelo o Inyectado
PIÑA <i>Ananas comosus</i>	1 Utro/hectarea	Aplicar en aspersión sobre las plantas en verde 1l/ha y luego rastrear, picar o triturar. Despues aplicar 1l/ha en aspersión al suelo y se continua la preparacion hasta encamar en 30 a 40 días. Aplicar con la siembra en línea de riego o en aspersión sobre el suelo en capacidad de campo.
TOMATE <i>Solanum lycopersicum</i>	1 Utro/hectarea	Aplicar en línea de riego o en aspersión al suelo en capacidad de campo, al trasplante y cada 15 días despues.
PIMIENTO <i>Capsicum annum</i>	1 Utro/hectarea	Aplicar en línea de riego o en aspersión al suelo en capacidad de campo, al trasplante y cada 15 días despues.
YUCA <i>Manihot esculenta</i>	1 Utro/hectarea	Aplicar en aspersión al suelo en capacidad de campo con la siembra sobre la semilla y a los 30 días.
PALMA DE ACEITE <i>Elaeis guineensis</i>	1 Utro/hectarea	Aplicar cada 16 semanas en línea de riego o en aspersión sobre toda la superficie del suelo en capacidad de campo.
HORTALIZAS	1 Utro/hectarea	Aplicar en línea de riego o en aspersión al suelo en capacidad de campo, al trasplante y cada 15 días despues.
FLORES	5 a 10 mL/litro de agua	Aplicar en línea de riego o en aspersión al suelo o en drench en capacidad de campo, en presiembra, en la siembra, en la primera y segunda semana. Repetir cada 30 días.
CULTIVO DE CICLO CORTO	1 Utro/hectarea	Aplicar en presiembra, siembra o en post siembra en aspersión sobre toda la superficie del suelo en capacidad de campo. Repetir a los 30 días.
CULTIVOS PERENNES	1 Utro/hectarea	Aplicar cada 16 semanas en línea de riego o en aspersión sobre toda la superficie del suelo en capacidad de campo, o al surco despues de guadañar las malezas o las podas.
SEMILLAS Y TUBERCULOS	15 mL/kg	Aplicar como Inoculante en aspersión sobre la semilla y los tuberculos o en maquina tratadora
SEMILLEROS-ALMACIGOS-VIVEROS	10 mL/litro de agua	Aplicar en aspersión sobre los semilleros y almacigos con la siembra y cada 7 o 15 días. El suelo debe de estar en capacidad de campo.
BANCO DE ENRAIZAMIENTO	200 mL/banco en 40 litros de agua	Aplicar en aspersión dirigida al sustrato o en drench en capacidad de campo. Repetir cada semana.
RESTOS DE PODA Y RESIDUOS DE CULTIVO	1 Utro/hectarea	Aplicar en aspersión sobre los restos de poda y residuos de cultivos bien picados que estan sobre el suelo en capacidad de campo o colocarlos bajo la línea de riego, para bio transformarlos, convertirlos en fracción organica del suelo y reincorporar los nutrientes.

***Pseudomonas fluorescens***



***Rhizobium sp.***



#### **Medidas de protección**

- Utilice los elementos de seguridad industrial adecuados.
- Lavar muy bien el equipo de mezclado y aspersión antes y después de la aplicación.
- Almacene el producto en un lugar fresco y seco.
- Mantenga el producto fuera del alcance de los niños y animales domésticos.
- Mientras lo usa evite comer y fumar.
- No reusar los envases, enjuáguelos y deséchelos.



Formulado por:  
**Agrobiológicos de Panamá, S.A. (ABP).**

Distribuido por:  
**AB Comercial**

📍 El Hato de San Juan de Dios, Aguadulce, Coclé.

☎ +507 905-0597 | 6858-4872 | 6924-1600

✉ abp@agrobiologicospanama.com